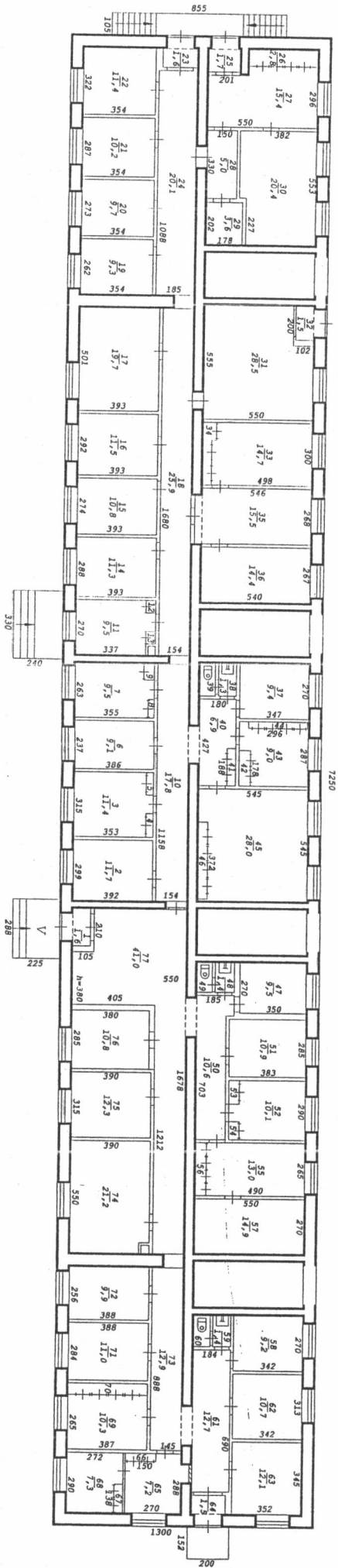


ФРАГМЕНТ ПОЭТАЖНОГО ПЛАНА

1 ЭТАЖ



Лист №	Постажный план на	М1:200
№	строение лит. V	
Дата	ул. Дзиса Ковальчук № 272/4	
26.08.05	г.Новосибирск	
Исполнитель	Ф.И.О.	
Инженер	Лерелера П.А.	
Инж. Бригад	Колжойцева Г.А.	
Рук. группы	Дребнева Е.Т.	

Экспликация

к поэтажному плану здания (строения), расположенного в г. Новосибирске
по улице (переулку) Дуси Ковальчук № 272/4

Дата записи и литер по плану	Этаж	Номер по плану	Назначение частей помещения	Формула подсчета площади по внутреннему обмеру	Площадь, м ²		Высота помещений по внутреннему обмеру, м	Самовольно возведенная или переоборудованная площадь, м ²
					Учрежденческая			
					помещений	в т.ч. полезная		
1	2	3	4	5	6	7	8	9
01.10.2005								
V	1	1	Тамбур	1,82×0,86	1,6	1,6	3,80	
		2	Кабинет	2,99×3,92	11,7	11,7		
		3	Кабинет	3,53×3,15+0,90×0,35	11,4	11,4		
		4	Шкаф	0,35×1,15	0,4	0,4		
		5	Шкаф	1,10×0,35	0,4	0,4		
		6	Кабинет	2,37×3,86	9,1	9,1		
		7	Кабинет	3,85×2,63-0,30×0,90-	9,5	9,5		
				-0,52×0,76				
		8	Шкаф	0,30×0,90	0,3	0,3		
		9	Шкаф	0,50×0,75	0,4	0,4		
		10	Коридор	11,58×1,54	17,8	17,8		
		11	Кабинет	3,37×2,70+0,48×0,90	9,5	9,5		
		12	Шкаф	0,45×0,60	0,3	0,3		
		13	Шкаф	0,45×0,60	0,3	0,3		
		14	Кабинет	2,88×3,93	11,3	11,3		
		15	Кабинет	2,74×3,93	10,8	10,8		
		16	Кабинет	2,92×3,93	11,5	11,5		
		17	Кабинет	5,01×3,93	19,7	19,7		
		18	Коридор	16,80×1,54	25,9	25,9		
		19	Кабинет	2,62×3,54	9,3	9,3		
		20	Кабинет	2,73×3,54	9,7	9,7		
		21	Кабинет	2,87×3,54	10,2	10,2		
		22	Кабинет	3,22×3,54	11,4	11,4		
		23	Тамбур	0,92×1,70	1,6	1,6		
		24	Коридор	10,88×1,85	20,1	20,1		
		25	Подсобное	1,10×1,55	1,7	1,7		
		26	Шкаф	0,80×3,45	2,8	2,8		
		27	Кабинет	2,96×5,50-2,01×0,44	15,4	15,4		
		28	Коридор	3,30×1,50	5,0	5,0		
		29	Подсобное	2,02×1,78	3,6	3,6		
		30	Кабинет	5,53×3,82-2,27×0,33	20,4	20,4		
		31	Кабинет	5,55×5,50-2,00×1,02	28,5	28,5		
		32	Тамбур	0,90×1,65	1,5	1,5		

Примечание: Надписание наименования пустой ячейки производится при заполнении экспликации по назначению помещения.

Дата записи и линей по плану	Этаж	Номер по плану	Назначение частей помещения	Формула подсчета площади по внутреннему обмеру	Площадь, м ²		Высота помещений по внутреннему обмеру, м	Самовольно возведенная или переоборудованная площадь, м ²
					помещений	в т.ч. полезная		
1	2	3	4	5	6	7	8	9
01.10.2005								
V	1	33	Кабинет	4,98x3,00-0,24x0,87	14,7	14,7	3,80	
		34	Шкаф	0,85x0,60+2,15x0,40	1,4	1,4		
		35	Кабинет	5,46x2,68+0,36x2,31	15,5	15,5		
		36	Кабинет	5,40x2,67	14,4	14,4		
		37	Кабинет	2,70x3,47	9,4	9,4		
		38	Умывальная	1,50x0,86	1,3	1,3		
		39	Туалет	0,75x1,50	1,1	1,1		
		40	Коридор	4,27x1,80-1,88x0,43	6,9	6,9		
		41	Шкаф	1,85x0,40	0,7	0,7		
		42	Шкаф	1,75x0,55	1,0	1,0		
		43	Кабинет	3,45x3,19-2,96x0,32- -0,58x1,78	9,0	9,0		
		44	Шкаф	0,30x2,95	0,9	0,9		
		45	Кабинет	5,45x5,45-3,72x0,45	28,0	28,0		
		46	Шкаф	3,70x0,45	1,7	1,7		
		47	Кабинет	2,70x3,50	9,5	9,5		
		48	Умывальная	0,93x1,50	1,4	1,4		
		49	Туалет	0,74x1,48	1,1	1,1		
		50	Коридор	7,03x1,85-6,03x0,40	10,6	10,6		
		51	Кабинет	3,83x2,85	10,9	10,9		
		52	Кабинет	2,90x3,32+0,52x0,85	10,1	10,1		
		53	Шкаф	0,50x1,15	0,6	0,6		
		54	Шкаф	0,85x0,50	0,4	0,4		
		55	Кабинет	4,90x2,65	13,0	13,0		
		56	Шкаф	0,50x2,60	1,3	1,3		
		57	Подсобное	5,50x2,70	14,9	14,9		
		58	Кабинет	3,42x2,70	9,2	9,2		
		59	Умывальная	0,90x1,53	1,4	1,4		
		60	Туалет	0,83x1,54	1,3	1,3		
		61	Коридор	6,90x1,84	12,7	12,7		
		62	Кабинет	3,42x3,13	10,7	10,7		
		63	Кабинет	3,45x3,52	12,1	12,1		
		64	Тамбур	1,67x0,90	1,5	1,5		
		65	Кабинет	2,88x2,70-1,50x0,40	7,2	7,2		
		66	Шкаф	0,40x1,50	0,6	0,6		
		67	Шкаф	1,35x0,40	0,5	0,5		
		68	Кабинет	2,90x2,72-1,38x0,43	7,3	7,3		

Примечание: Надписание наименования пустой ячейки производится при заполнении экспликации по назначению помещения.

Дата записи и
линей по плану1
0
V

Пр

Экспликация

к поэтажному плану здания (строения), расположенного в г. Новосибирске
 по улице (переулку) Дуси Ковальчук № 272/4

возведенная или
 переоборудованная
 площадь, м²

9

Дата записи и литер по плану	Этаж	Номер по плану	Назначение частей помещения	Формула подсчета площади по внутреннему обмеру	Площадь, м ²		Высота помещений по внутреннему обмеру, м	Самовольно возведенная или переоборудованная площадь, м ²
					Учрежденческая			
					помещений	в т.ч. полезная		
1	2	3	4	5	6	7	8	9
01.10.2005								
V	1	69	Кабинет	3,87×2,65	10,3	10,3	3,80	
		70	Шкаф	0,55×3,87	2,1	2,1		
		71	Кабинет	3,88×2,84	11,0	11,0		
		72	Кабинет	3,88×2,56	9,9	9,9		
		73	Коридор	8,88×1,45	12,9	12,9		
		74	Кабинет	5,50×3,90-0,52×0,52	21,2	21,2		
		75	Кабинет	3,90×3,15	12,3	12,3		
		76	Кабинет	3,80×2,85	10,8	10,8		
		77	Холл	16,78×5,50-12,12×4,05-	41,0	41,0		
				-1,05×2,10				
			Итого по встроенному лит. V:		668,9	668,9		

Примечание: Надписание наименования пустой ячейки производится при заполнении экспликации по назначению помещения.